



Vitec Pu 265

VITEC® PU-265 là màng chống thấm thi công dạng lỏng một thành phần gốc Polyurethane biến tính phân tán trong nước, nhằm mang lại sản phẩm thân thiện dễ sử dụng với khả năng chống thấm cao và bền vững.

sản phẩm này được sử dụng sau khi bạn đã cán nền hoàn thiện, đã lát gạch nem... sau đó vẫn bị thấm, sản phẩm này thi công xong không cần cán lớp bảo vệ, để lộ thiên mới là tốt nhất nhé



Bước 1 Mài sàn và vệ sinh

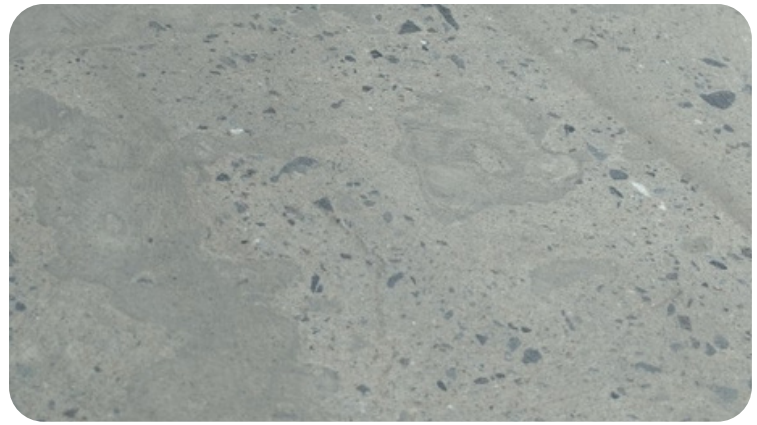
mài sàn và vệ sinh sạch sẽ là công tác vô cùng quan trọng trong công việc chống thấm, nó quyết định đến 50% chất lượng của công trình chống thấm. công việc này phải làm bằng cái tâm nghề nghiệp





Bước 2 kiểm tra vết nứt và xử lý bề mặt

sau khi vệ sinh sạch sẽ xong tiến hành kiểm tra để đánh giá bề mặt của sàn, mọi khuyết tật cần được sửa chữa, các vết nứt cần cắt vát và xử lý bằng keo xảm khe pu seal và lưới chuyên dụng, các điểm tiếp giáp chân tường cần được xử lý bằng Vitec latex và vitec grout mác 600





Bước 3 Thi Công chống thấm

Lăn lớp lót gia tăng kết dính Vitec Pr 01 cho bề mặt chống thấm - chọn đều Vitec PU 265 và tiến hành lăn lớp thứ nhất, lăn đến đâu tiến hành trải lưới full sàn tới đó, lưới chỗ giáp mí phải chồng lên nhau tối thiểu 5cm, làm phẳng và tiến hành lăn lớp thứ 2 và lớp thứ 3, mỗi lớp lăn khác hướng nhau 90 độ để đảm bảo sự đồng đều của sản phẩm





Bước 4 kiểm tra và lăn hoàn thiện

Trước khi lăn lớp hoàn thiện cần kiểm tra kỹ bề mặt một lần cuối, xử lý mọi vấn đề đặc biệt lưu ý các vị trí giáp mí và mối nối, mọi quá trình hoàn tất tiến hành lăn lớp hoàn thiện, lưu ý lớp hoàn thiện bề mặt đã thi công xong tuyệt đối không được đi lại trong ít nhất 6h





Bước 5 Ngâm nước kiểm tra và bàn giao

Tất cả các sản phẩm của chống thấm phải được ngâm nước kiểm tra tối thiểu 48h để đánh giá kiểm tra, sau 48h mà không thấy bất cứ hiện tượng gì của thấm thì tiến hành bàn giao công trình cho chủ đầu tư lưu ý tất cả các bên khác khi làm gì ở vị trí đã chống thấm phải hết sức cẩn thận tuyệt đối không được làm hỏng lớp chống thấm

